

南京诺金电气有限公司

Nanjing Nowking Electric Co., Ltd

固定扣样本



产品名称：固定扣

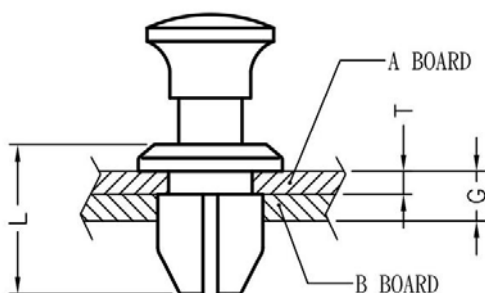
规格型号：GDK-1

- ◆ MATERIAL 1:PC(UL)
- ◆ FLAME CLASS 1:94V-2
- ◆ COLOR 1:BLACK,NATURAL,WHITE
- ◆ MATERIAL 2:NYLON 66(UL)
- ◆ FLAME CLASS 2:94V-2
- ◆ COLOR 2:BLACK,NATURAL,WHITE
- ◆ UNIT: mm

用途：固定于两片铁板，一般用于机器的门扣，拆卸方便。

METERIAL 2 为插销

GDK-1 结构图



PLUNGER HEAD STYLE					
GDK-1/GDK-6	GDK-2	GDK-3/GDK-4	GDK-5	GDK-7	GDK-21

PART NO	A	B	G	L	T	PACKAGE
GDK-1	Ø7.5	Ø8.0	2.0~4.2	11.1	1.6	500

南京诺金电气有限公司

Nanjing Nowking Electric Co., Ltd



产品名称：固定扣

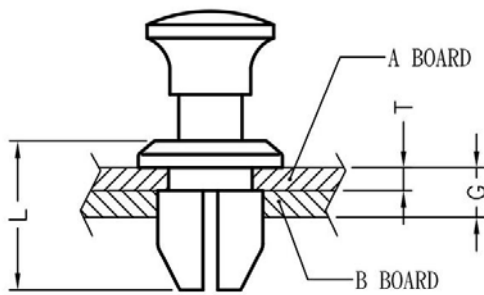
规格型号：GDK-2

- ◆ MATERIAL 1:PC(UL)
- ◆ FLAME CLASS 1:94V-2
- ◆ COLOR 1:BLACK,NATURAL,WHITE
- ◆ MATERIAL 2:NYLON 66(UL)
- ◆ FLAME CLASS 2:94V-2
- ◆ COLOR 2:BLACK,NATURAL,WHITE
- ◆ UNIT: mm

用途：固定于两片铁板，一般用于机器的门扣，拆卸方便。

METERIAL 2 为插销

GDK-2 结构图



PLUNGER HEAD STYLE					
GDK-1/GDK-6	GDK-2	GDK-3/GDK-4	GDK-5	GDK-7	GDK-21

PART NO	A	B	G	L	T	PACKAGE
GDK-2	Ø7.5	Ø8.0	2.0~4.2	11.1	1.6	500

南京诺金电气有限公司

Nanjing Nowking Electric Co., Ltd



产品名称：固定扣

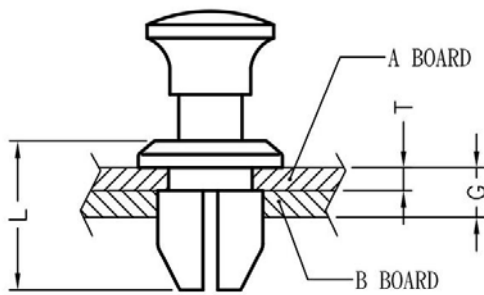
规格型号：GDK-3

- ◆ MATERIAL 1:PC(UL)
- ◆ FLAME CLASS 1:94V-2
- ◆ COLOR 1:BLACK,NATURAL,WHITE
- ◆ MATERIAL 2:NYLON 66(UL)
- ◆ FLAME CLASS 2:94V-2
- ◆ COLOR 2:BLACK,NATURAL,WHITE
- ◆ UNIT: mm

用途：固定于两片铁板，一般用于机器的门扣，拆卸方便。

METERIAL 2 为插销

GDK-3 结构图



PLUNGER HEAD STYLE					
GDK-1/GDK-6	GDK-2	GDK-3/GDK-4	GDK-5	GDK-7	GDK-21

PART NO	A	B	G	L	T	PACKAGE
GDK-3	Ø6.0~Ø6.1	Ø6.4	2.0~4.2	10.4	1.6	500

南京诺金电气有限公司

Nanjing Nowking Electric Co., Ltd



产品名称：固定扣

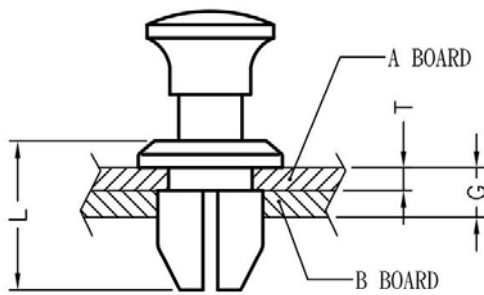
规格型号：GDK-4

- ◆ MATERIAL 1:PC(UL)
- ◆ FLAME CLASS 1:94V-2
- ◆ COLOR 1:BLACK,NATURAL,WHITE
- ◆ MATERIAL 2:NYLON 66(UL)
- ◆ FLAME CLASS 2:94V-2
- ◆ COLOR 2:BLACK,NATURAL,WHITE
- ◆ UNIT: mm

用途：固定于两片铁板，一般用于机器的门扣，拆卸方便。

METERIAL 2 为插销

GDK-4 结构图



PLUNGER HEAD STYLE					
GDK-1/GDK-6	GDK-2	GDK-3/GDK-4	GDK-5	GDK-7	GDK-21

PART NO	A	B	G	L	T	PACKAGE
GDK-4	Ø6.0~Ø6.1	Ø6.4	3.0~5.2	11.4	2.5	500

南京诺金电气有限公司

Nanjing Nowking Electric Co., Ltd



产品名称：固定扣

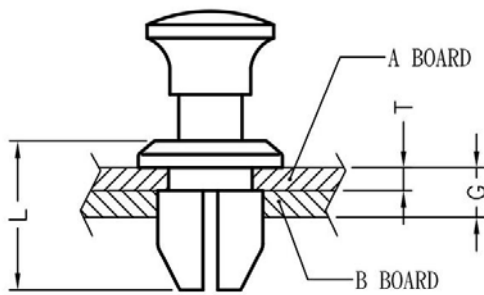
规格型号：GDK-5

- ◆ MATERIAL 1:PC(UL)
- ◆ FLAME CLASS 1:94V-2
- ◆ COLOR 1:BLACK,NATURAL,WHITE
- ◆ MATERIAL 2:NYLON 66(UL)
- ◆ FLAME CLASS 2:94V-2
- ◆ COLOR 2:BLACK,NATURAL,WHITE
- ◆ UNIT: mm

用途：固定于两片铁板，一般用于机器的门扣，拆卸方便。

METERIAL 2 为插销

GDK-5 结构图



PLUNGER HEAD STYLE					
GDK-1/GDK-6	GDK-2	GDK-3/GDK-4	GDK-5	GDK-7	GDK-21

PART NO	A	B	G	L	T	PACKAGE
GDK-5	Ø4.5	Ø4.8	2.0~3.6	9.5	1.6	500

南京诺金电气有限公司

Nanjing Nowking Electric Co., Ltd



产品名称：固定扣

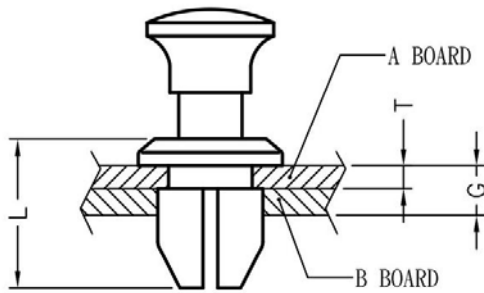
规格型号：GDK-6

- ◆ MATERIAL 1:PC(UL)
- ◆ FLAME CLASS 1:94V-2
- ◆ COLOR 1:BLACK,NATURAL,WHITE
- ◆ MATERIAL 2:NYLON 66(UL)
- ◆ FLAME CLASS 2:94V-2
- ◆ COLOR 2:BLACK,NATURAL,WHITE
- ◆ UNIT: mm

用途：固定于两片铁板，一般用于机器的门扣，拆卸方便。

METERIAL 2 为插销

GDK-6 结构图



PLUNGER HEAD STYLE					
GDK-1/GDK-6	GDK-2	GDK-3/GDK-4	GDK-5	GDK-7	GDK-21

PART NO	A	B	G	L	T	PACKAGE
GDK-6	Ø6.6	Ø7.8	3.5	12.0	2.4	500

南京诺金电气有限公司

Nanjing Nowking Electric Co., Ltd



产品名称：固定扣

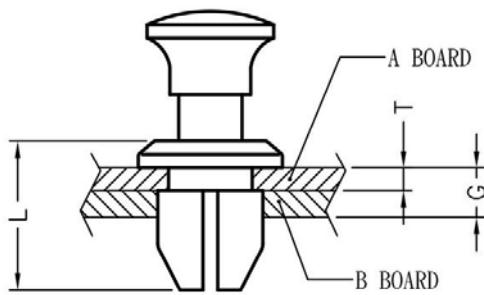
规格型号：GDK-7

- ◆ MATERIAL 1:PC(UL)
- ◆ FLAME CLASS 1:94V-2
- ◆ COLOR 1:BLACK,NATURAL,WHITE
- ◆ MATERIAL 2:NYLON 66(UL)
- ◆ FLAME CLASS 2:94V-2
- ◆ COLOR 2:BLACK,NATURAL,WHITE
- ◆ UNIT: mm

用途：固定于两片铁板，一般用于机器的门扣，拆卸方便。

METERIAL 2 为插销

GDK-7 结构图



PLUNGER HEAD STYLE					
GDK-1/GDK-6	GDK-2	GDK-3/GDK-4	GDK-5	GDK-7	GDK-21

PART NO	A	B	G	L	T	PACKAGE
GDK-7	Ø6.6	Ø7.8	3.5	12.0	2.4	500

南京诺金电气有限公司

Nanjing Nowking Electric Co., Ltd



产品名称：固定扣

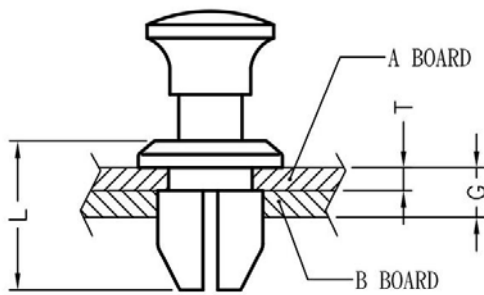
规格型号：GDK-8

- ◆ MATERIAL 1:PC(UL)
- ◆ FLAME CLASS 1:94V-2
- ◆ COLOR 1:BLACK,NATURAL,WHITE
- ◆ MATERIAL 2:NYLON 66(UL)
- ◆ FLAME CLASS 2:94V-2
- ◆ COLOR 2:BLACK,NATURAL,WHITE
- ◆ UNIT: mm

用途：固定于两片铁板，一般用于机器的门扣，拆卸方便。

METERIAL 2 为插销

GDK-8 结构图



PLUNGER HEAD STYLE					
GDK-1/GDK-6	GDK-2	GDK-3/GDK-4	GDK-5	GDK-7	GDK-21

PART NO	A	B	G	L	T	PACKAGE
GDK-8	Ø6.0	Ø6.35	6.9	13.0	4.3	500

南京诺金电气有限公司

Nanjing Nowking Electric Co., Ltd



产品名称：固定扣

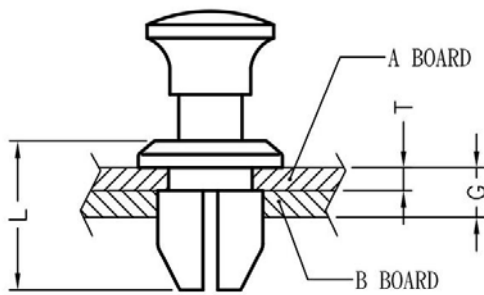
规格型号：GDK-9

- ◆ MATERIAL 1:PC(UL)
- ◆ FLAME CLASS 1:94V-2
- ◆ COLOR 1:BLACK,NATURAL,WHITE
- ◆ MATERIAL 2:NYLON 66(UL)
- ◆ FLAME CLASS 2:94V-2
- ◆ COLOR 2:BLACK,NATURAL,WHITE
- ◆ UNIT: mm

用途：固定于两片铁板，一般用于机器的门扣，拆卸方便。

METERIAL 2 为插销

GDK-9 结构图



PLUNGER HEAD STYLE					
GDK-1/GDK-6	GDK-2	GDK-3/GDK-4	GDK-5	GDK-7	GDK-21

PART NO	A	B	G	L	T	PACKAGE
GDK-9	Ø6.0	Ø6.4~Ø6.5	5.5	11.0	2.0	500

南京诺金电气有限公司

Nanjing Nowking Electric Co., Ltd



产品名称：固定扣

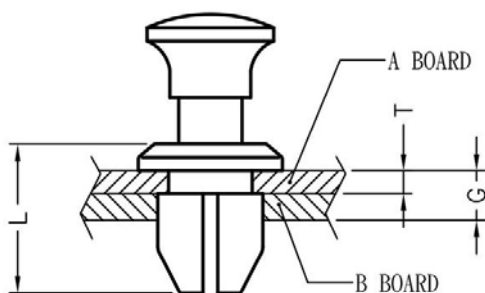
规格型号：GDK-10

- ◆ MATERIAL 1:PC(UL)
- ◆ FLAME CLASS 1:94V-2
- ◆ COLOR 1:BLACK,NATURAL,WHITE
- ◆ MATERIAL 2:NYLON 66(UL)
- ◆ FLAME CLASS 2:94V-2
- ◆ COLOR 2:BLACK,NATURAL,WHITE
- ◆ UNIT: mm

用途：固定于两片铁板，一般用于机器的门扣，拆卸方便。

METERIAL 2 为插销

GDK-10 结构图



PLUNGER HEAD STYLE					
GDK-1/GDK-6	GDK-2	GDK-3/GDK-4	GDK-5	GDK-7	GDK-21

PART NO	A	B	G	L	T	PACKAGE
GDK-10	Ø7.5~Ø7.6	Ø8.0~Ø8.2	2.1~4.35	10.5	1.0~1.65	500

南京诺金电气有限公司

Nanjing Nowking Electric Co., Ltd



产品名称：固定扣

规格型号：GDK-11B

◆ MATERIAL : NYLON 66(UL)

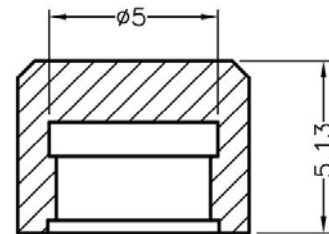
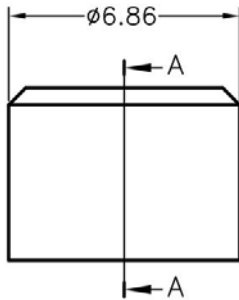
◆ FLAME CLASS :94V-2

◆ COLOR :NATURAL,WHITE

◆ UNIT: mm

用途: 固定于机器上, 牢固结合不脱落。

GDK-11B 结构图



SECTION A-A

	PART NO	PACKAGE
	GDK-11B	1000

南京诺金电气有限公司

Nanjing Nowking Electric Co., Ltd



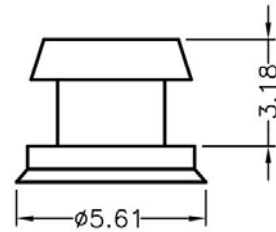
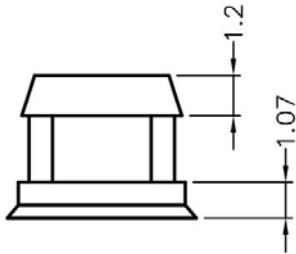
产品名称：固定扣

规格型号：GDK-11A

- ◆ MATERIAL : NYLON 66(UL)
- ◆ FLAME CLASS :94V-2,94V-0
- ◆ COLOR :NATURAL,WHITE,BLACK
- ◆ UNIT: mm

用途: 固定于机器上, 牢固结合不脱落。

GDK-11A 结构图



	PART NO	PACKAGE
	GDK-11A	1000

南京诺金电气有限公司

Nanjing Nowking Electric Co., Ltd



产品名称：固定扣

规格型号：GDK-13

◆ MATERIAL : NYLON 66(UL)

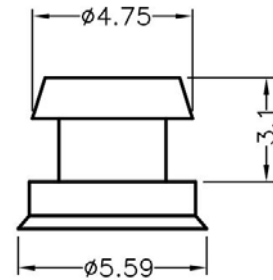
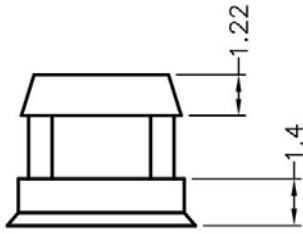
◆ FLAME CLASS :94V-2

◆ COLOR :NATURAL,WHITE

◆ UNIT: mm

用途: 固定于机器上, 牢固结合不脱落。

GDK-13 结构图



	PART NO	PACKAGE
	GDK-13	1000

南京诺金电气有限公司

Nanjing Nowking Electric Co., Ltd



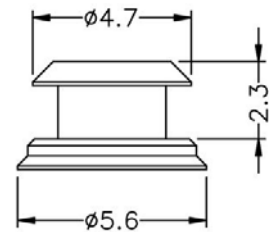
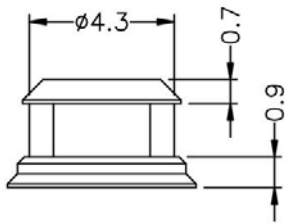
产品名称：固定扣

规格型号：GDK-14A

- ◆ MATERIAL : NYLON 66(UL)
- ◆ FLAME CLASS :94V-2,94V-0
- ◆ COLOR :NATURAL,WHITE,BLACK
- ◆ UNIT: mm

用途: 固定于机器上, 牢固结合不脱落。

GDK-14A 结构图



	PART NO	PACKAGE
	GDK-14A	1000

南京诺金电气有限公司

Nanjing Nowking Electric Co., Ltd



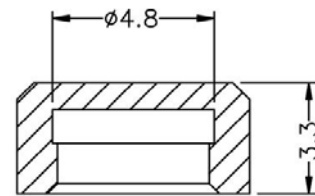
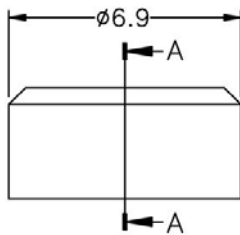
产品名称：固定扣

规格型号：GDK-14B

- ◆ MATERIAL : NYLON 66(UL)
- ◆ FLAME CLASS :94V-2,94V-0
- ◆ COLOR :NATURAL,WHITE,BLACK
- ◆ UNIT: mm

用途: 固定于机器上, 牢固结合不脱落。

GDK-14B 结构图



SECTION A-A

	PART NO	PACKAGE
	GDK-14B	1000

南京诺金电气有限公司

Nanjing Nowking Electric Co., Ltd



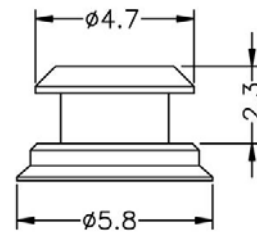
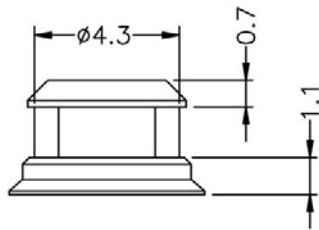
产品名称：固定扣

规格型号：GDK-16

- ◆ MATERIAL : NYLON 66(UL)
- ◆ FLAME CLASS :94V-2,94V-0
- ◆ COLOR :NATURAL,WHITE,BLACK
- ◆ UNIT: mm

用途：固定于机器上，牢固结合不脱落。

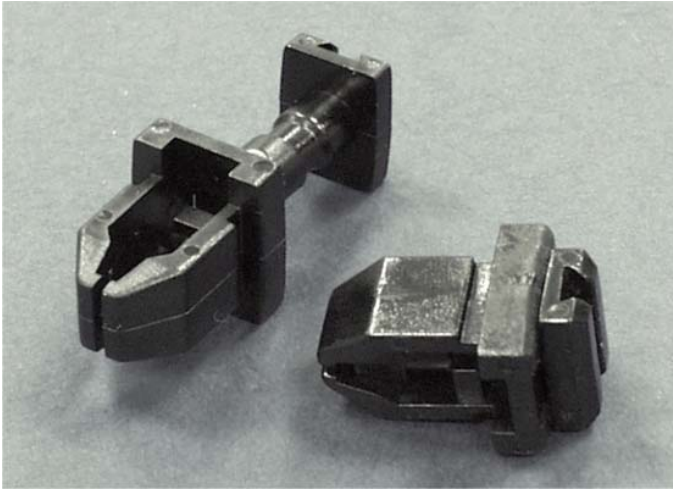
GDK-16 结构图



	PART NO	PACKAGE
	GDK-16	1000

南京诺金电气有限公司

Nanjing Nowking Electric Co., Ltd



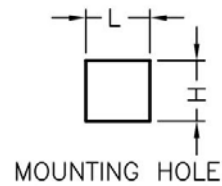
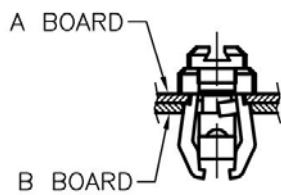
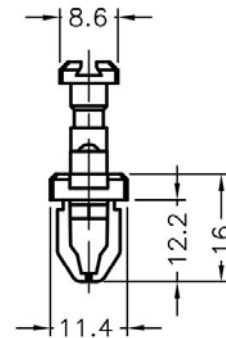
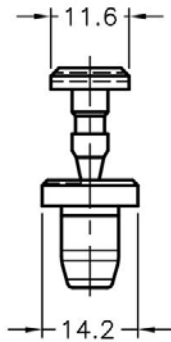
产品名称：固定扣

规格型号：GDK-17

- ◆ MATERIAL : PC (UL)
- ◆ FLAME CLASS :94V-2
- ◆ COLOR : BLACK
- ◆ UNIT: mm

用途: 固定于两片铁板, 一般用于机器的门扣, 拆卸方便。

GDK-17 结构图



A BOARD	MOUNTING HOLE(LxH): 9.0x9.0 THICKNESS: 1.2~1.5
B BOARD	MOUNTING HOLE(LxH): 9.5x9.0 THICKNESS: 1.2~2.5

PART NO	PACKAGE
GDK-17	500

南京诺金电气有限公司

Nanjing Nowking Electric Co., Ltd



产品名称：固定扣

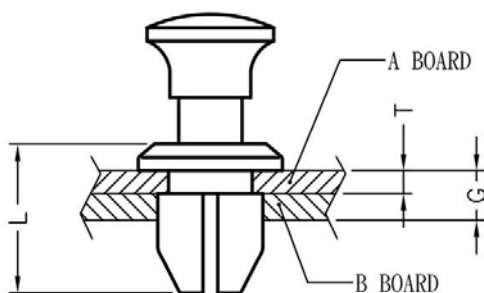
规格型号：GDK-19

- ◆ MATERIAL 1:PC(UL)
- ◆ FLAME CLASS 1:94V-2
- ◆ COLOR 1:BLACK,NATURAL,WHITE
- ◆ MATERIAL 2:NYLON 66(UL)
- ◆ FLAME CLASS 2:94V-2
- ◆ COLOR 2:BLACK,NATURAL,WHITE
- ◆ UNIT: mm

用途：固定于两片铁板，一般用于机器的门扣，拆卸方便。

METERIAL 2 为插销

GDK-19 结构图



PLUNGER HEAD STYLE					
GDK-1/GDK-6	GDK-2	GDK-3/GDK-4	GDK-5	GDK-7	GDK-21

PART NO	A	B	G	L	T	PACKAGE
GDK-19	Ø6.0	Ø6.4~Ø6.5	5.5	11.0	2.0	500

南京诺金电气有限公司

Nanjing Nowking Electric Co., Ltd



产品名称：固定扣

规格型号：GDK-19A

◆ MATERIAL : NYLON 66 (UL)

◆ FLAME CLASS :94V-2,94V-2

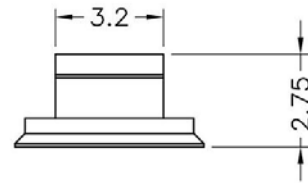
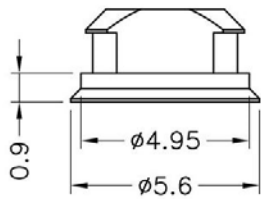
◆ COLOR : BLACK, NATURAL

◆ UNIT: mm

用途: 固定于机器上, 牢固结合不脱落。

可使用同等材质

GDK-19A 结构图



	PART NO	PACKAGE
	GDK-19A	1000

南京诺金电气有限公司

Nanjing Nowking Electric Co., Ltd



产品名称：固定扣

规格型号：GDK-19B

◆ MATERIAL : NYLON 66 (UL)

◆ FLAME CLASS :94V-2,94V-2

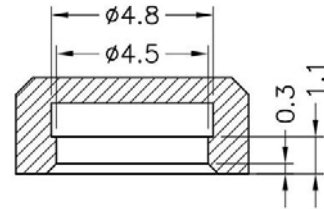
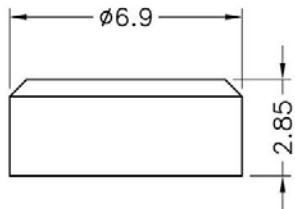
◆ COLOR : BLACK, NATURAL

◆ UNIT: mm

用途: 固定于机器上, 牢固结合不脱落。

可使用同等材质

GDK-19B 结构图



	PART NO	PACKAGE
	GDK-19B	1000

南京诺金电气有限公司

Nanjing Nowking Electric Co., Ltd



产品名称：固定扣

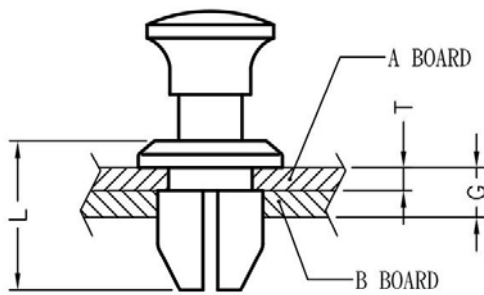
规格型号：GDK-20

- ◆ MATERIAL 1:PC(UL)
- ◆ FLAME CLASS 1:94V-2
- ◆ COLOR 1:BLACK,NATURAL,WHITE
- ◆ MATERIAL 2:NYLON 66(UL)
- ◆ FLAME CLASS 2:94V-2
- ◆ COLOR 2:BLACK,NATURAL,WHITE
- ◆ UNIT: mm

用途：固定于两片铁板，一般用于机器的门扣，拆卸方便。

METERIAL 2 为插销

GDK-20 结构图



PLUNGER HEAD STYLE					
GDK-1/GDK-6	GDK-2	GDK-3/GDK-4	GDK-5	GDK-7	GDK-21

PART NO	A	B	G	L	T	PACKAGE
GDK-20	Ø6.0~Ø6.1	Ø6.4	2.0~4.2	10.4	1.6	500

南京诺金电气有限公司

Nanjing Nowking Electric Co., Ltd



产品名称：固定扣

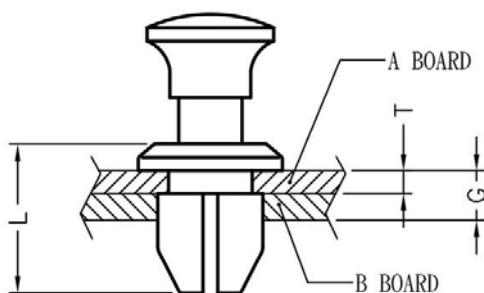
规格型号：GDK-21

- ◆ MATERIAL 1:PC(UL)
- ◆ FLAME CLASS 1:94V-2
- ◆ COLOR 1:BLACK,NATURAL,WHITE
- ◆ MATERIAL 2:NYLON 66(UL)
- ◆ FLAME CLASS 2:94V-2
- ◆ COLOR 2:BLACK,NATURAL,WHITE
- ◆ UNIT: mm

用途：固定于两片铁板，一般用于机器的门扣，拆卸方便。

METERIAL 2 为插销

GDK-21 结构图



PLUNGER HEAD STYLE					
GDK-1/GDK-6	GDK-2	GDK-3/GDK-4	GDK-5	GDK-7	GDK-21

PART NO	A	B	G	L	T	PACKAGE
GDK-21	Ø4.5	Ø4.8	2.0~3.6	12.67	1.6	500